

20 de noviembre 2026

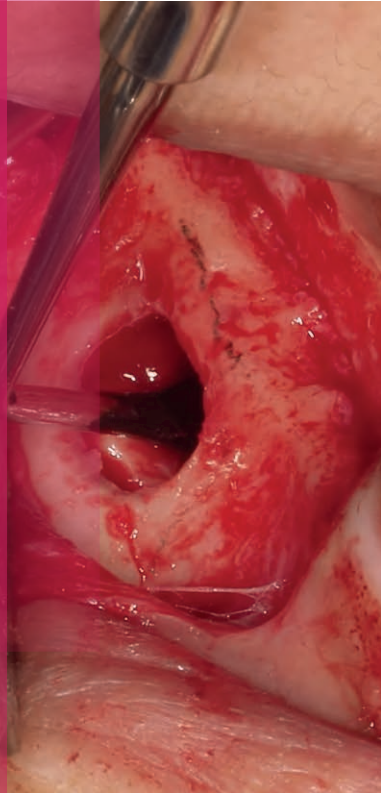
# Optimización de resultados en la elevación sinusal.

Paso a paso

Curso teórico-práctico

**Dr. Daniel Capitán**

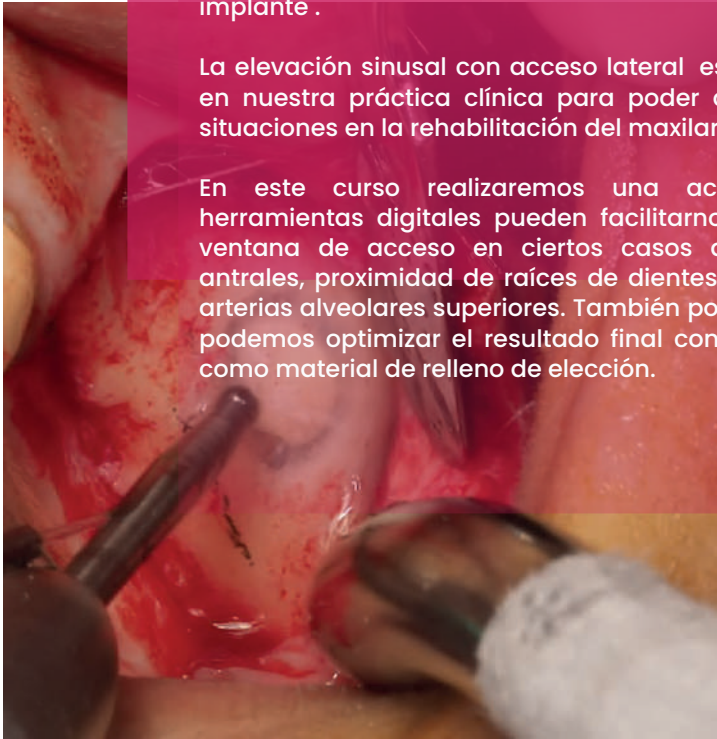
**Plazas: 16**



La exodoncia de dientes en el sector posterior maxilar conlleva inevitablemente una remodelación del alvéolo postextracción que junto a la neumatización del seno maxilar pueden condicionar la disponibilidad ósea residual cuando se decide por colocar un implante .

La elevación sinusal con acceso lateral es un procedimiento habitual en nuestra práctica clínica para poder dar solución a este tipo de situaciones en la rehabilitación del maxilar superior atrófico.

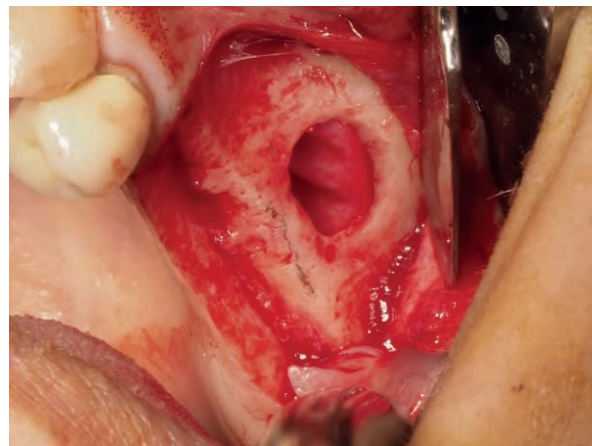
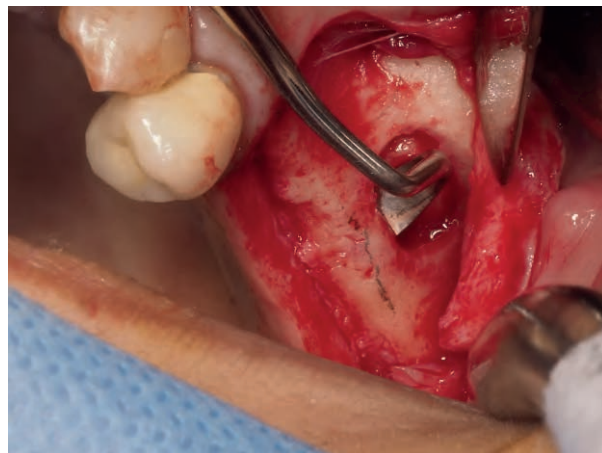
En este curso realizaremos una actualización en cómo las herramientas digitales pueden facilitarnos la fase de diseño de la ventana de acceso en ciertos casos de presencias de tabiques antrales, proximidad de raíces de dientes adyacentes o presencia de arterias alveolares superiores. También pondremos de relieve en cómo podemos optimizar el resultado final con la utilización de aloinjertos como material de relleno de elección.



## Curso teórico - práctico

### Objetivos del curso:

1. Describir un árbol de toma de decisiones en el diagnóstico de cuándo realizar acceso lateral y cuándo un acceso crestal.
2. Mostrar el paso a paso en la técnica de elevación sinusal con acceso lateral.
3. Indicar cómo podemos ayudarnos de las herramientas digitales en el diseño de la ventana de acceso.



Fotos caso: Dr. Daniel Capitán

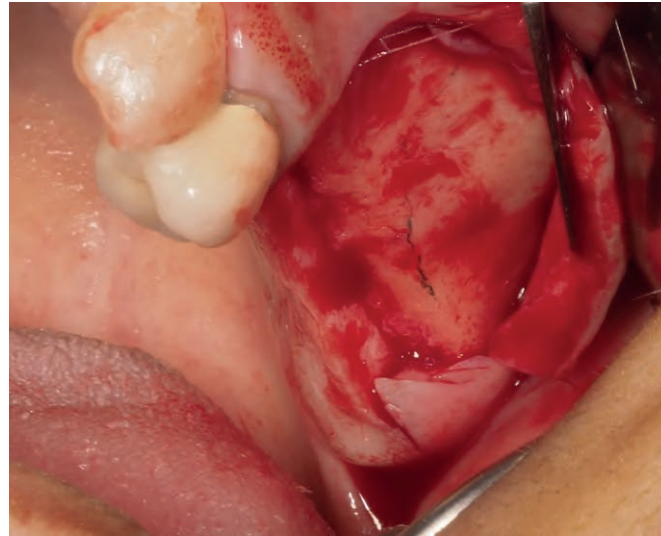
## Curso teórico - práctico

### Contenido:

09:00 - 11:00h

- Introducción a la Cirugía Mucogingival.
- Anatomía del seno maxilar.
- Alternativas de tratamiento en maxilar superior atrófico.
- Condicionantes de la elevación del seno maxilar.
- Árbol toma de decisiones.
- ¿Cuándo acceso lateral y cuándo acceso crestal?
- Justificación de aloinjertos como material de elección.
- La importancia de colocar una membrana barrera reabsorbible interna y externa en la elevación con acceso lateral.
- Paso a paso en la técnica de acceso lateral al seno maxilar: preoperatorio, incisión, diseño ventana, manipulación de la membrana de Schneider, manejo y uso de la membrana barrera, relleno de la cavidad antral, sutura.

11:00 - 11:30h Coffe



Fotos caso: Dr. Daniel Capitán

# Curso teórico - práctico

## Contenido:

11:30 - 14:00h

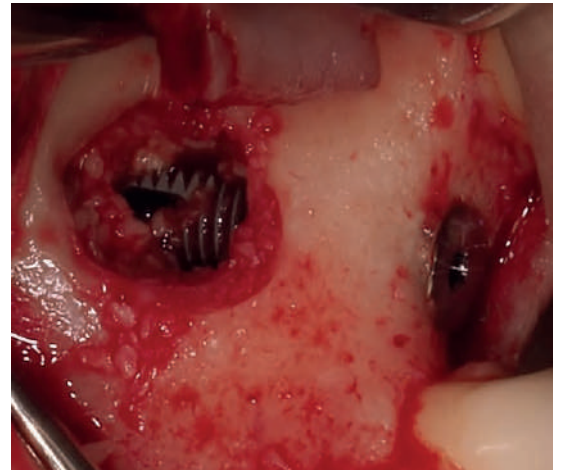
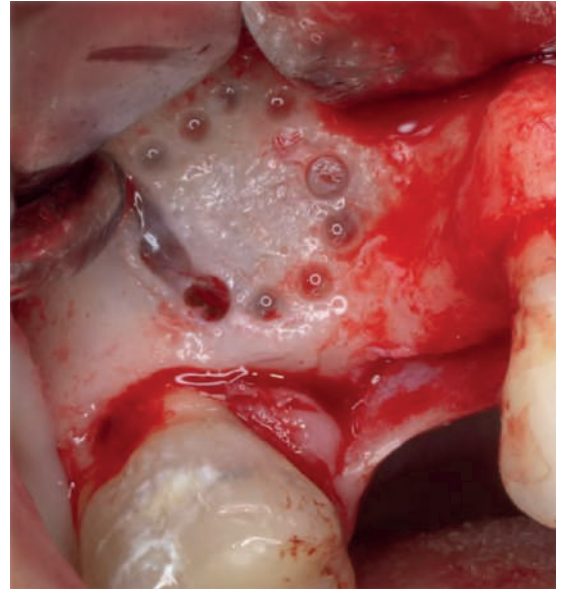
- Importancia de un correcto diseño de la ventana de acceso.
- ¿Cómo nos ayudan las herramientas digitales en el diseño de la ventana de acceso?
- Resolución de casos clínicos simples y complejos con acceso lateral.
- Presentación de complicaciones inmediatas y tardías en la elevación y como resolverlas.

14:00h -15:00h Comida

## Hands on

15:00h - 19:00h

- Sobre modelo animal se realizará el paso a paso en el acceso lateral de la ventana mediante piezoeléctrico y pieza de mano.
- Manipulación de la membrana de Schneider.
- Relleno de biomaterial y cierre del acceso.



Fotos caso: Dr. Daniel Capitán

- Licenciado en Odontología ,Facultad de Odontología, universidad de Barcelona, 2003.
- Postgrado en Clínica en implantología y prótesis Oral facultad de odontología, universidad de Barcelona 2005.
- Máster en investigación en Ciencias odontológicas, Universidad de Barcelona 2012.
- Diplomado en Implantología SEI Avanzado 2009.
- Diplomado Internacional en Odontología Integral por la AIOI 2010.
- Profesor del máster Clínica en Implantología y Prótesis Oral, universidad de Barcelona, 2007 a 2023.
- Vocal de la junta de directiva de la Sociedad Española de implantes en la actualidad.
- Director desde 2010 de Clínica dental Capitán , centro de implantología dental avanzada en Capellades, Barcelona.
- Autor del libro "Capitán D, Fuentes M. 2025. Protocolos en implantología inmediata unitaria y múltiple. Manual clínico para el día a día". Ed. Quintessence



Dr. Daniel Capitán

## INFO.

El curso incluye el material necesario para la realización de las prácticas. Coffee-breaks y almuerzo incluidos.

### FECHA

20 de noviembre de 2026

### HORARIO

09:00 a 19:00h

### PLAZAS

16 plazas  
por riguroso orden  
de inscripción

### LUGAR

**semüi**

Semüi Centro Odontológico  
( C/ d'Agustina Saragossa, 25)  
08017 Barcelona

### PRECIO

495€

### INFORMACIÓN E INSCRIPCIONES



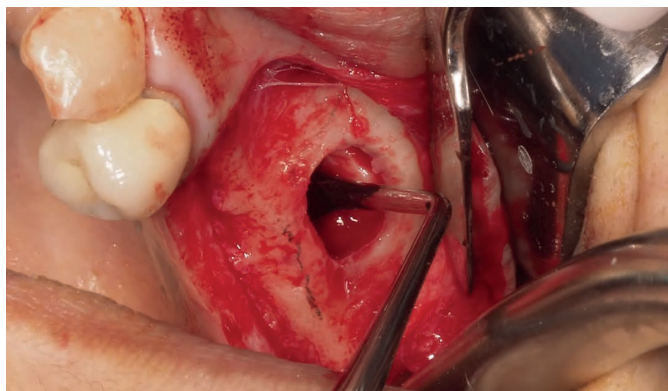
+34 680 27 22 02



<https://coresurgical.es>

## Optimización de resultados en la elevación sinusal

Paso a paso  
Dr. Daniel Capitán



Curso teórico - práctico

**VIVO**

VIVO MEDICAL FORMACIÓN INTEGRAL EN CIRUGÍA ORAL