

DR. DAVID GONZÁLEZ

CURSO  
REGENERACIÓN ÓSEA  
3D y CIRUGÍA  
MUCOGINGIVAL  
APLICADA A DIENTES E  
IMPLANTES

1 · 2 octubre  
19 · 20 noviembre

SANTIAGO DE COMPOSTELA  
2026

## Objetivos del curso:

1. Transmitir el concepto del necesario conocimiento de la Cirugía Plástica Periodontal en dientes para realizar una correcta terapia implantológica.
2. Conocimiento de las bases y principios de la regeneración ósea. Membranas e Injertos óseos.
3. Proponer un razonamiento y un protocolo para tener predictibilidad en ROG.
4. Indicaciones y técnicas regenerativas simultáneas y diferidas en Regeneración Ósea.
5. Descripción paso a paso de las técnicas complejas de Regeneración Ósea 3D (técnica del Encofrado Óseo (Khoury) y ROG con Membranas no reabsorbibles con refuerzo de titanio).
6. Enseñar el correcto manejo de los tejidos blandos y sus injertos durante todas las fases del tratamiento regenerativo implantológico.
7. Razonamiento y técnicas regenerativas en el tratamiento del fracaso implantológico biológico y estético severo en la zona anterior superior.
8. Para cumplir con estos objetivos se proyectarán y explicarán detalladamente múltiples casos clínicos y videos de las diferentes técnicas regenerativas.
9. Practicar en modelos animales (maxilares y mandíbulas de cerdo) las diferentes técnicas de regeneración ósea implantológica explicadas previamente.



Fotografías Dr. David González

## Manejo de tejidos blandos en Implantología: I Introducción en dientes

- Definición y objetivos de la cirugía mucogingival.
- Recesión gingival: Diagnóstico y clasificación. Tipos de injertos en cirugía mucogingival.
- Técnicas quirúrgicas para la cobertura de recesiones gingivales Parte I:
- Técnica de Langer (Gold standard).
- Colgajo de reposición coronal + injerto de tejido conectivo.
- Técnicas quirúrgicas para la cobertura de recesiones gingivales Parte II:
- Técnica de Túnel.
- Túnel modificado para cobertura de recesiones gingivales tipo III.
- Túnel con injerto intrapapilar para recesiones unitarias tipo IV.



**Cirugía Plástica Periodontal aplicada a mejorar el resultado de nuestros implantes con bases sólidas de su uso en dientes.**

## II Cirugía plástica periodontal aplicada a implantes:

Procedimientos quirúrgicos para crear un correcto perfil de emergencia y una adecuada cantidad de mucosa queratinizada en implantes.

Tratamiento de recesiones gingivales en implantes.

### Implantes inmediatos:

- Tratamiento de alveolos tipo I, II y III.
- Tratamiento de situaciones complejas con lesiones periapicales severas.
- Técnicas quirúrgicas diseñadas para la creación de papilas en la zona estética.

### Regeneración Ósea Simultánea a la colocación de implantes con membranas reabsorbibles y con membranas no reabsorbibles (indicaciones según el caso):

- Principios y fundamentos de la regeneración.
- Indicaciones: cuando membranas reabsorbibles y cuando no-reabsorbibles.
- Injertos de hueso autógeno (obtención y manejo) y biomateriales.
- Manejo de tejidos blandos e injertos de tejido conectivo para mejorar el resultado estético (mejorar el perfil de emergencia, reposicionar la línea mucogingival y proveer una banda suficiente de encía queratinizada).



Fotografías Dr. David González

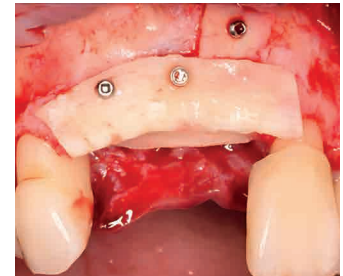
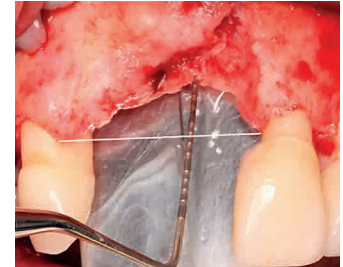
### HANDS-ON WORKSHOPS

Taller práctico en maxilares de cerdo de las diferentes técnicas explicadas y sus suturas específicas para implantes.

## Manejo de tejidos duros (óseo) en Implantología:

Regeneración ósea 3D: ROG 3D usando membranas no reabsorbibles de PTFE con refuerzo de titanio en la zona estética

- Principios, fundamentos y particularidades.
- Obtención de injertos de hueso autógeno y su manejo.
- Uso de biomateriales como complemento.
- Técnica paso a paso mostrando casos detallados y videos.
- Manejo de tejidos blandos antes y después de la ROG (preservación del alveolo, perfil de emergencia, mucosa queratinizada y reposición de la línea mucogingival).



Fotografías Dr. David González

Regeneración ósea 3D: Aumentos de cresta en casos en que es imposible colocar el implante en posición óptima.

Solución de casos complejos: ROG con membranas de PTFE o encofrado Khoury?

Ejecución de ambas técnicas y cuando una u otra?

## HANDS-ON WORKSHOPS

Taller práctico en maxilares de cerdo. Regeneración ósea guiada 3D con membranas de PTFE.

Taller práctico en mandíbulas de cerdo. Regeneración ósea 3D con técnica de khoury SBB.

### **ROG 3D usando membranas no reabsorbibles de PTFE con refuerzo de titanio en la zona posterior.**

- Características especiales en el manejo de la zona posterior inferior: manejo del colgajo lingual.
- Manejo del colgajo vestibular con especial atención en la zona mentoniana.

### **Un nuevo protocolo con nuevos materiales: ROG 3D (GBR) simultánea con membranas de ePTFE con refuerzo de titanio a la colocación de implantes en la zona estética:**

- Presentación de los nuevos materiales (nuevos diseños de espaciadores y de membranas no reabsorbibles de ePTFE con refuerzo de titanio).
- Selección de los defectos 3D (horizontales y verticales) y planificación del caso (evaluación del CBCT, colocación digital del implante, pauta de fresado).
- Ejecución paso a paso de casos.

### **Regeneración ósea 3D utilizando la Técnica de encofrado óseo Khoury SBB (Split Bone Block)**

- Fundamentos y el concepto de Khoury basado en el uso de bloques extrafinos corticales 100% autógenos.
- Obtención de bloques y su manipulación.
- Fijación de los bloques y manejo de los tejidos blandos (colgajos) para lograr cierre primario libre de tensión.
- Manejo posterior de tejidos blandos con injertos para mejorar el perfil de emergencia, reposicionar la línea mucogingival y tener un contorno estético.
- Técnica paso a paso mostrando casos detallados y videos.

### **Tratamiento del fracaso implantológico en zona estética:**

- Cuando extraer y cuando mantener.
- Indicaciones y requisitos del tratamiento regenerativo.
- Cuando ROG simultánea y cuando Regeneración Ósea diferida (aumento de cresta).
- Cuando Regeneración con Membrana PTFE y cuando con SBB encofrado de Khoury.



## Dr. David González

Doctor en Odontología (PhD) por la Universidad Complutense de Madrid, Sobresaliente cum laude.

Máster en Periodoncia y Especialista en Osteointegración por la UCM.

Autor del “Atlas de Cirugía Plástica y Regenerativa Implantológica” (Quintessence).

Profesor del Máster de Periodoncia de la Universidad de Barcelona durante 20 años.

Miembro Titular de la Sociedad Española de Periodoncia y Osteointegración (SEPA) y de la European Federation of Periodontology (EFP).

Director de programas avanzados en cirugía periodontal, regeneración ósea e implantología, con actividad docente internacional.

Práctica clínica exclusiva en Periodoncia e Implantología en Clínica Ortoperío (Murcia).

## INFO.

El curso incluye el material necesario para la realización de las prácticas. Coffee-breaks y almuerzo incluidos.

### FECHAS

MODULO I 1 y 2 de octubre

MODULO II 19 y 20 de noviembre

### HORARIO

Jueves: de 10 a 14h - de 15 a 20h

Viernes: de 9 a 13h

### PLAZAS

20 plazas  
por riguroso orden  
de inscripción

### LUGAR

**macía**  
TRAINING

Rua Agro do Medio 9 bis, O Milladoiro.  
Santiago de Compostela

### PRECIO

**3.000€**

\*Consultar formas de pago.

## INFO E INSCRIPCIONES



680 2722 02



[www.coresurgical.es](http://www.coresurgical.es)



**REGENERACIÓN  
ÓSEA 3D y CIRUGÍA  
MUCOGINGIVAL  
aplicada a dientes e  
implantes**

**VIVO**   
Medical Device